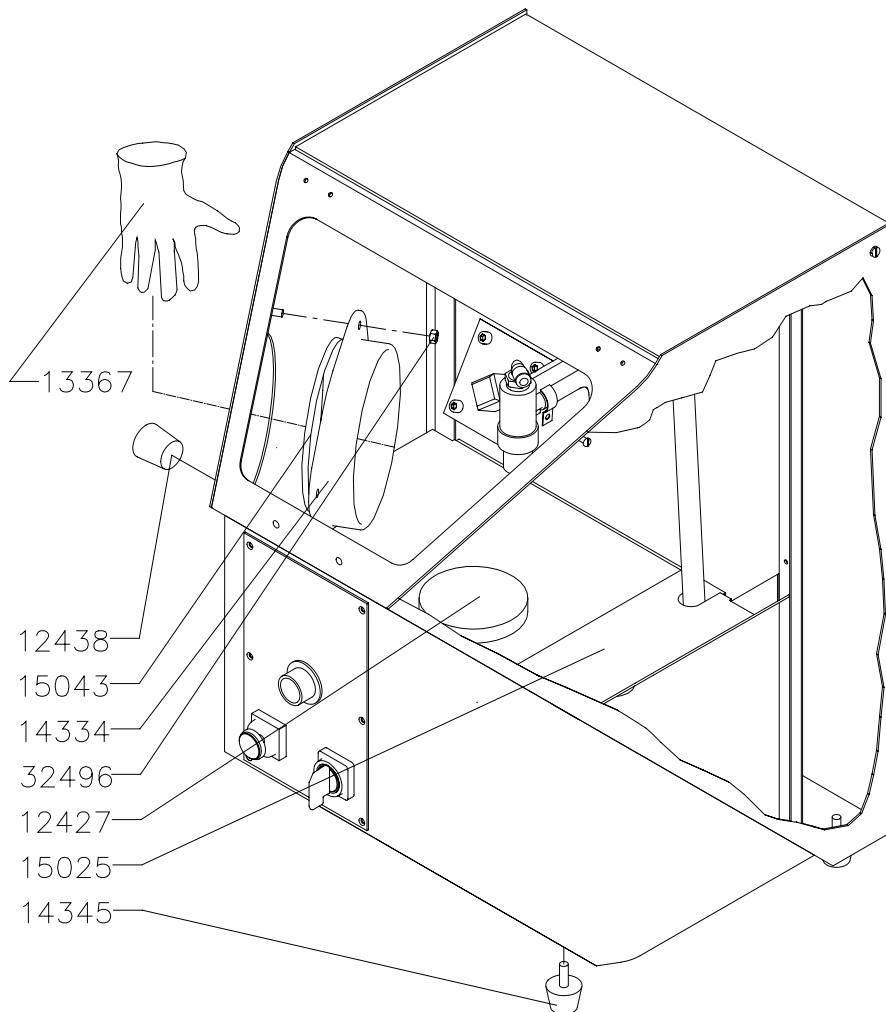


# Protempomatic Z

Dok.-Nr. 85801/04

gültig ab Geräte-Nr./valid from serial No./  
valable à partir du No. de série/válido desde la serie No.  
**302.00128**

**Fig. 1**



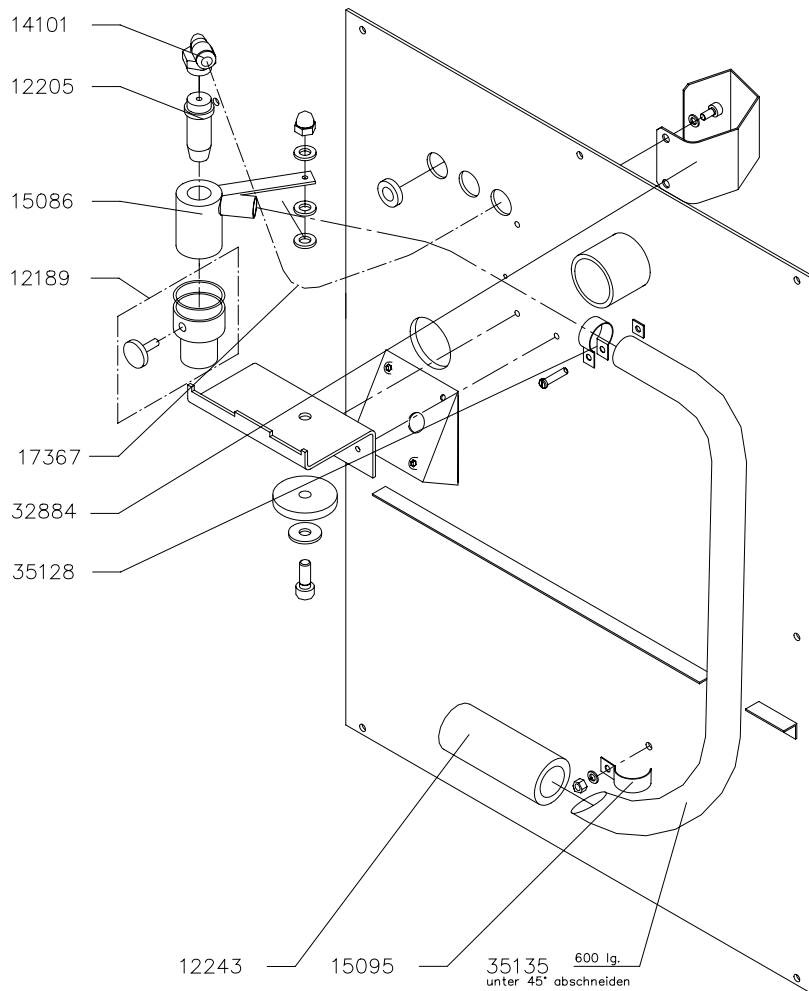
Bestell-Nr. Order No.	Ersatzteil-Bezeichnung	Spare part	Für Netzspannung For tension
12427 _____	1 Gummischeibe _____	1 Rubber disc _____	alle / all
12438 _____	1 Gummistopfen _____	1 Rubber stopper _____	alle / all
13367 _____	2 Handschuhe _____	2 Gloves _____	alle / all
14334 _____	1 Haltering für Manschette _____	1 Retaining collar for sleeves _____	alle / all
14345 _____	1 Gummifuß _____	1 Rubber foot _____	alle / all
15025 _____	1 Lochblech _____	1 Perforated plate _____	alle / all
15043 _____	1 Druckring für Manschette _____	1 Thrust collar for sleeves _____	alle / all
32496 _____	1 Rändelhohlmutter _____	1 Knurled nut _____	alle / all

- (D)** Bei Ersatzteilbestellungen bitte Bestell-Nr., Menge und Geräte-Nr. angeben.  
**(GB)** When ordering spare parts please quote Order No., quantity and equipment serial No.  
**(F)** Si vous commander des pièces de rechange, veuillez indiquer la référence de l'article, la quantité de pièces et No. de série.  
**(E)** Al efectuar pedidos de piezas de recambio, se sirvan indicar el No. característico, la cantidad de cada pieza y No. de aparato.

# Protempomatic Z

Dok.-Nr. 85801/04

gültig ab Geräte-Nr./valid from serial No./  
valable à partir du No. de série/válido desde la serie No.  
**302.00128**



**Fig. 2**

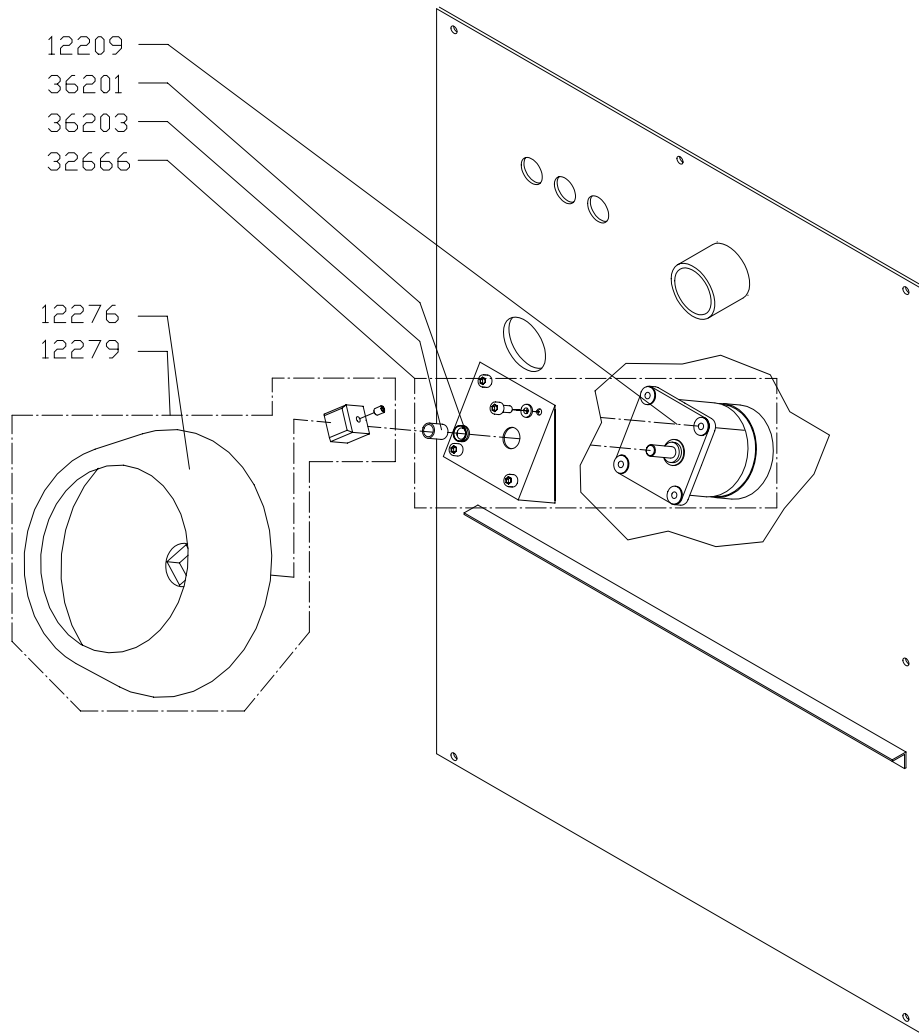
Bestell-Nr. Order No.	Ersatzteil-Bezeichnung	Spare part	Für Netzspannung For tension
12189	1 Hansadüse	1 Hansa nozzle	alle / all
12205	1 Luftdüse	1 Air nozzle	alle / all
12243	1 Saugkorb komplett	1 Filter basket cpl.	alle / all
14101	1 Steckanschluss	1 Plug-type connection	alle / all
15086	1 Düsenkörper	1 Nozzle holding body	alle / all
15095	1 Schelle	1 Clip	alle / all
17367	1 PU-Schlauch	1 PU hose	alle / all
32884	1 Haltefeder	1 Hold-down spring	alle / all
35128	1 Schelle	1 Clip	alle / all
35135	1 Schlauch	1 Hose	alle / all

- (D)** Bei Ersatzteilbestellungen bitte Bestell-Nr., Menge und Geräte-Nr. angeben.  
**(GB)** When ordering spare parts please quote Order No., quantity and equipment serial No.  
**(F)** Si vous commander des pièces de rechange, veuillez indiquer la référence de l'article, la quantité de pièces et No. de série.  
**(E)** Al efectuar pedidos de piezas de recambio, se sirvan indicar el No. característico, la cantidad de cada pieza y No. de aparato.

# Protempomatic Z

Dok.-Nr. 85801/04

gültig ab Geräte-Nr./valid from serial No./  
valable à partir du No. de série/válido desde la serie No.  
**302.00128**



**Fig. 3**

Bestell-Nr. Order No.	Ersatzteil-Bezeichnung	Spare part	Für Netzspannung For tension
12209	1 Getriebemotor	1 Gear motor	alle / all
12276	1 Drehkorb	1 Rotary basket	alle / all
12279	1 Drehkorbsatz	1 Rotary basket set	alle / all
32666	1 Getriebemotor komplett	1 Gear motor complete	alle / all
36201	1 Dichtring	1 Sealing ring	alle / all
36203	1 Buchse	1 Bush	alle / all

- (D)** Bei Ersatzteilbestellungen bitte Bestell-Nr., Menge und Geräte-Nr. angeben.  
**(GB)** When ordering spare parts please quote Order No., quantity and equipment serial No.  
**(F)** Si vous commander des pièces de rechange, veuillez indiquer la référence de l'article, la quantité de pièces et No. de série.  
**(E)** Al efectuar pedidos de piezas de recambio, se sirvan indicar el No. característico, la cantidad de cada pieza y No. de aparato.

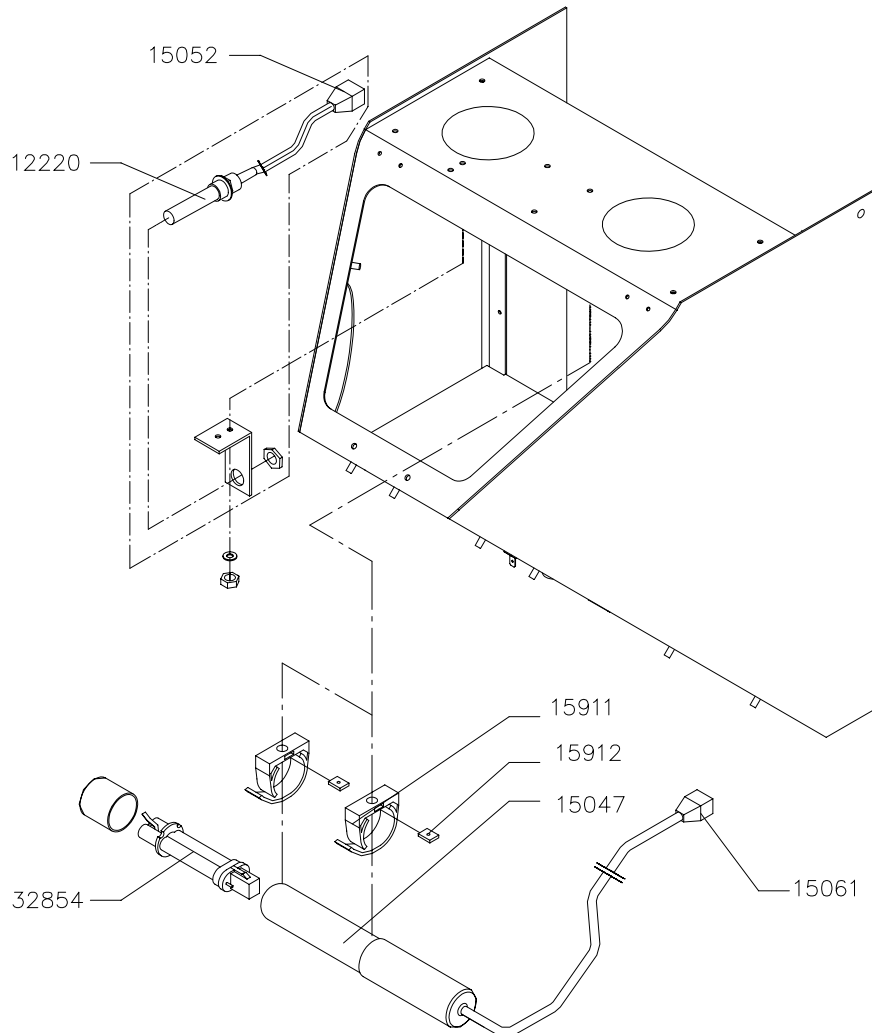
# Protempomatic Z

Dok.-Nr. 85801/04

gültig ab Geräte-Nr./valid from serial No./  
valable à partir du No. de série/válido desde la serie No.

**302.00128**

**Fig. 4**



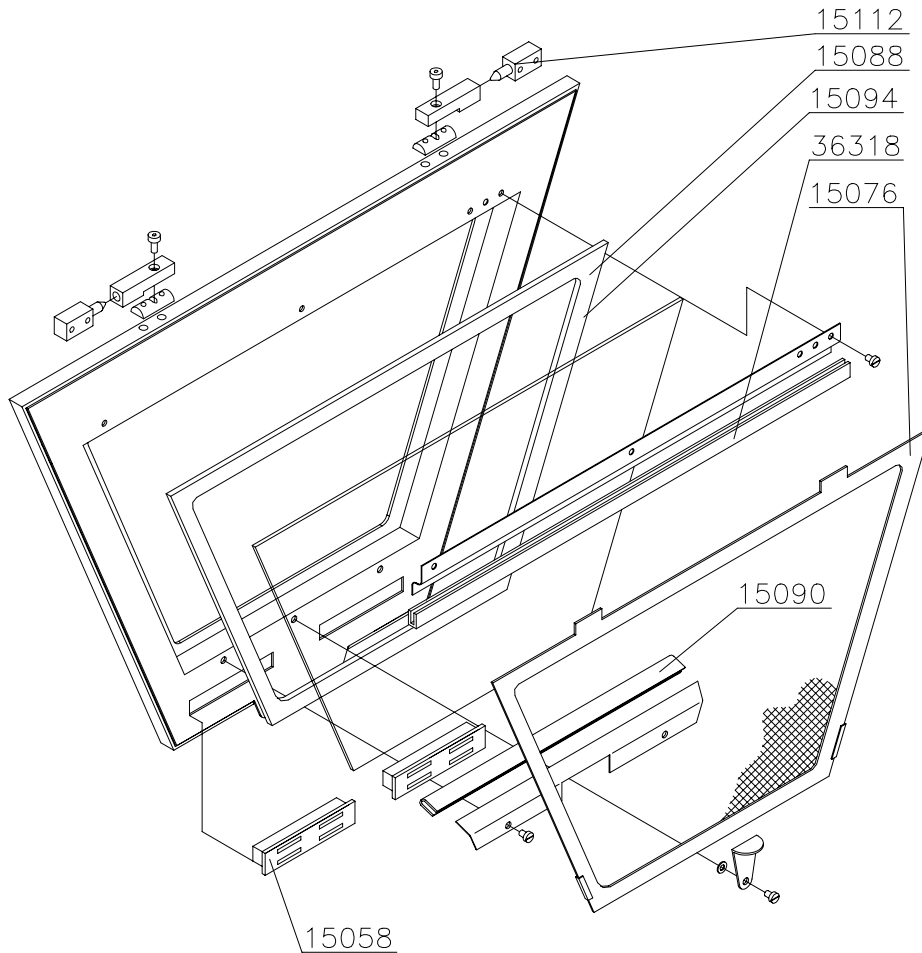
Bestell-Nr. Order No.	Ersatzteil-Bezeichnung	Spare part	Für Netzspannung For tension
12220	1 Magnetschalter	1 Magnetic switch	alle / all
15047	1 Leuchte (mit Leuchtstofflampe, ohne Stecker)	1 Lamp (with fluorescent lamp, without plug)	alle / all
15052	1 Stecker	1 Plug	alle / all
15911	1 Schelle	1 Clip	alle / all
15912	1 Mutter für Schelle	1 Nut for clip	alle / all
15061	1 Stecker	1 Plug	alle / all
32854	1 Leuchtstofflampe	1 Fluorescent lamp	alle / all

- (D)** Bei Ersatzteilbestellungen bitte Bestell-Nr., Menge und Geräte-Nr. angeben.
- (GB)** When ordering spare parts please quote Order No., quantity and equipment serial No.
- (F)** Si vous commander des pièces de rechange, veuillez indiquer la référence de l'article, la quantité de pièces et No. de série.
- (E)** Al efectuar pedidos de piezas de recambio, se sirvan indicar el No. característico, la cantidad de cada pieza y No. de aparato.

# Protempomatic Z

Dok.-Nr. 85801/04

gültig ab Geräte-Nr./valid from serial No./  
valable à partir du No. de série/válido desde la serie No.  
**302.00128**



**Fig. 5**

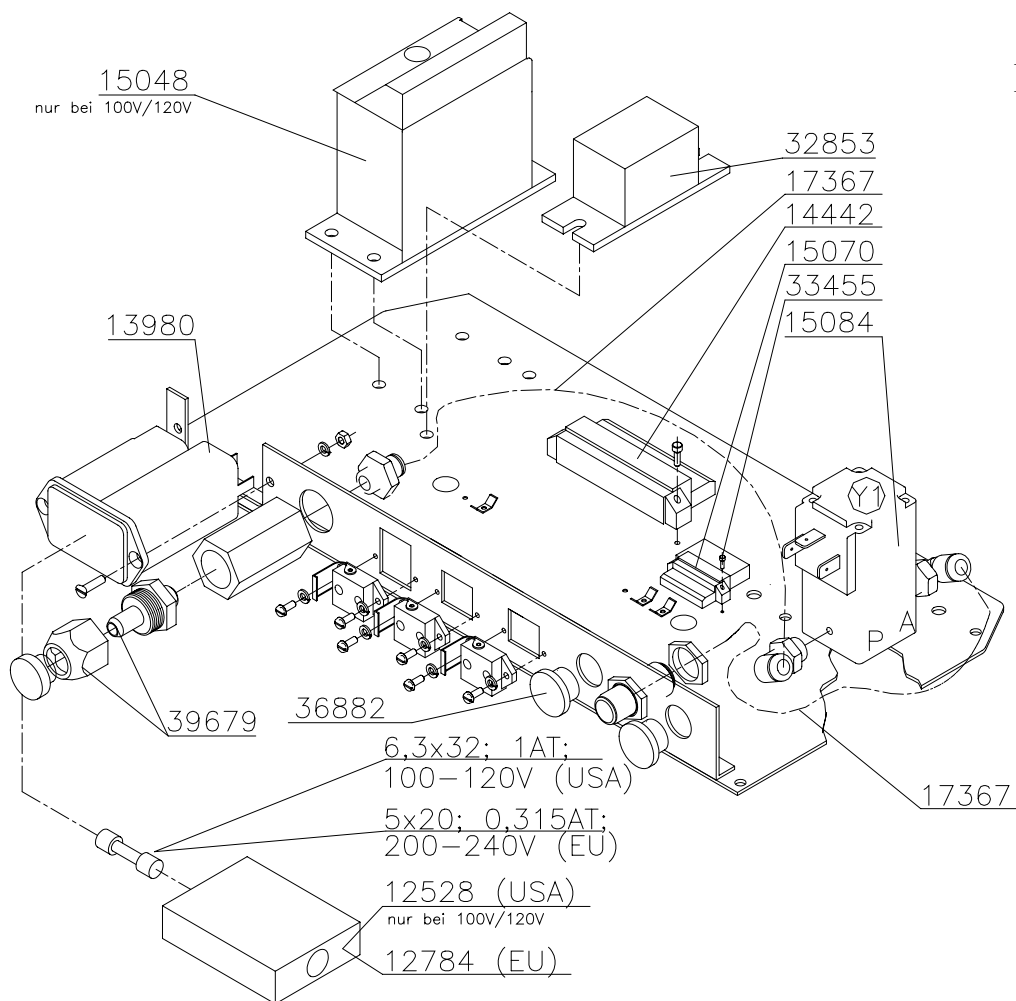
Bestell-Nr. Order No.	Ersatzteil-Bezeichnung	Spare part	Für Netzspannung For tension
15058	1 Magnetschnäpper	1 Magnetic snap connection	alle / all
15076	1 Schutzgitter	1 Protective grating	alle / all
15088	1 Scheibendichtung	1 Sealing for glass	alle / all
15090	1 Fassungsprofil	1 Profile	alle / all
15094	6 Glasscheiben	6 Glasses	alle / all
15112	1 Scharnier	1 Hinge	alle / all
36318	1 Gummiprofil	1 Rubber profile	alle / all

- (D)** Bei Ersatzteilbestellungen bitte Bestell-Nr., Menge und Geräte-Nr. angeben.  
**(GB)** When ordering spare parts please quote Order No., quantity and equipment serial No.  
**(F)** Si vous commander des pièces de rechange, veuillez indiquer la référence de l'article, la quantité de pièces et No. de série.  
**(E)** Al efectuar pedidos de piezas de recambio, se sirvan indicar el No. característico, la cantidad de cada pieza y No. de aparato.

# Protempomatic Z

Dok.-Nr. 85801/04

gültig ab Geräte-Nr./valid from serial No./  
valable à partir du No. de série/válido desde la serie No.  
**302.00128**



**Fig. 6**

Bestell-Nr. Order No.	Ersatzteil-Bezeichnung	Spare part	Für Netzspannung For tension
12528	1 Sicherungsschublade (USA)	1 Fuse drawer (USA)	nur / only USA
12784	1 Sicherungsschublade (EU)	1 Fuse drawer (EU)	alle / all (nicht / not USA)
13980	1 Gerätestecker	1 Connector socket	alle / all
14442	1 Steckerleiste	1 Strip terminal	alle / all
15048	1 Spartrafo	1 Low-capacity transformer	100 - 120 V
15070	1 Klemmleiste	1 Connector block	alle / all
15084	1 Magnetventil	1 Solenoid valve	alle / all
17367	1 PU-Schlauch	1 PU hose	alle / all
32853	1 Vorschaltgerät	1 Fluorescent lamp ballast	200 - 240 V
33455	1 Kondensator	1 Capacitor	alle / all
36882	1 Verschlussstopfen	1 Sealing plug	alle / all
39679	1 Verschraubung	1 Threaded joint	alle / all

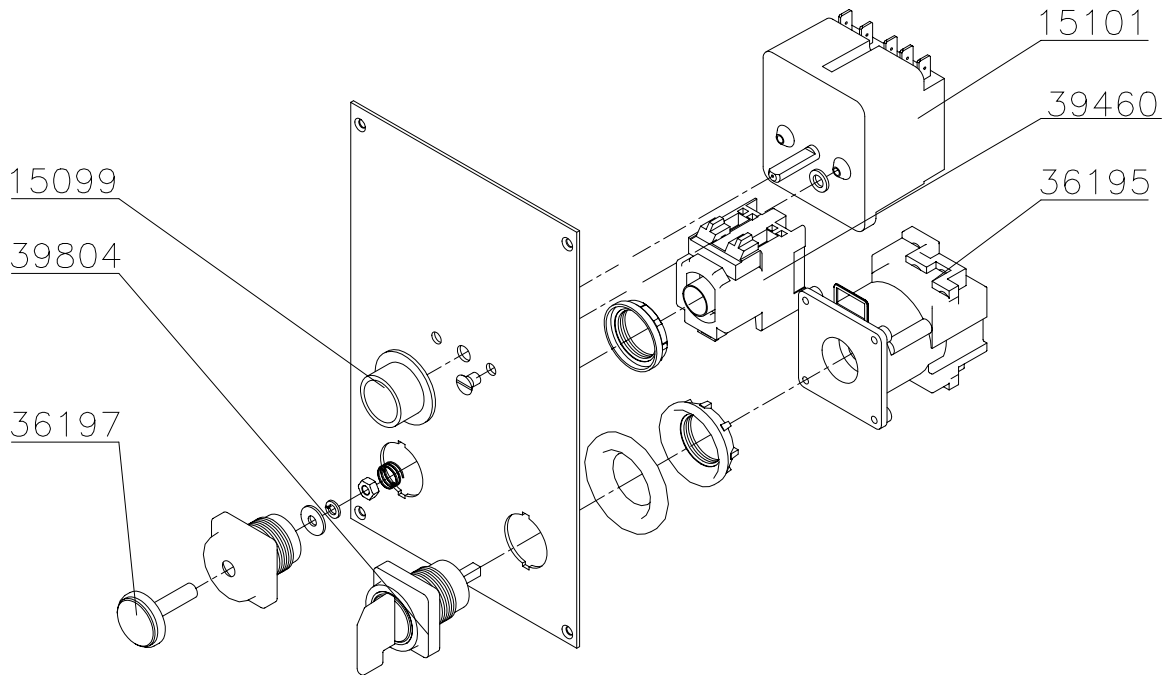
- (D) Bei Ersatzteilbestellungen bitte Bestell-Nr., Menge und Geräte-Nr. angeben.
- (GB) When ordering spare parts please quote Order No., quantity and equipment serial No.
- (F) Si vous commander des pièces de rechange, veuillez indiquer la référence de l'article, la quantité de pièces et No. de série.
- (E) Al efectuar pedidos de piezas de recambio, se sirvan indicar el No. característico, la cantidad de cada pieza y No. de aparato.

# Protempomatic Z

Dok.-Nr. 85801/04

gültig ab Geräte-Nr./valid from serial No./  
valable à partir du No. de série/válido desde la serie No.  
**302.00128**

**Fig. 7**



Bestell-Nr. Order No.	Ersatzteil-Bezeichnung	Spare part	Für Netzspannung For tension
15099 _____	1 Drehknopf + Kappe + Scheibe _____	1 Turning knob + cap + disk _____	alle / all
15101 _____	1 Zeitschalter _____	1 Timer _____	alle / all
36195 _____	1 Schalterblock _____	1 Actuating switch base _____	alle / all
36197 _____	1 Kontaktschraube _____	1 Contacting screw _____	alle / all
39460 _____	1 Leuchttasteransatz _____	1 Illuminated key base _____	alle / all
39804 _____	1 Betätigungsschalter _____	1 Actuating switch _____	alle / all

- (D)** Bei Ersatzteilbestellungen bitte Bestell-Nr., Menge und Geräte-Nr. angeben.
- (GB)** When ordering spare parts please quote Order No., quantity and equipment serial No.
- (F)** Si vous commander des pièces de rechange, veuillez indiquer la référence de l'article, la quantité de pièces et No. de série.
- (E)** Al efectuar pedidos de piezas de recambio, se sirvan indicar el No. característico, la cantidad de cada pieza y No. de aparato.