

Gelovit MP

Dok.-Nr. 85830/00

gültig ab Geräte-Nr./valid from serial No./
valable à partir du No. de série/válido desde la serie No.
308.00001

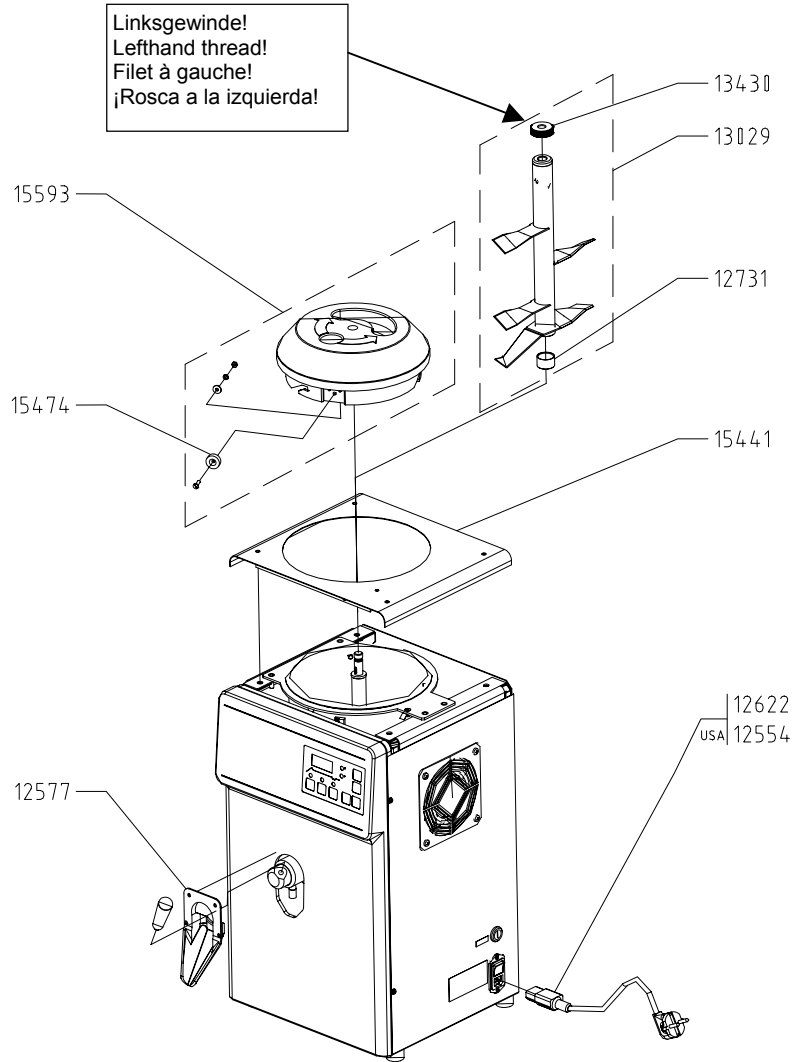


Fig. 1

Bestell-Nr. Order No.	Ersatzteil-Bezeichnung	Spare part	Für Netzspannung For tension
12554	1 Anschlusschnur mit Stecker	1 Connecting cable with plug	nur USA / only USA
12577	1 Auslauf	1 Discharge plate	alle / all
12622	1 Anschlusschnur mit Stecker	1 Connecting cable with plug	alle (nicht USA) / all (not USA)
12731	1 Lagerbuchse	1 Bearing bushing	alle / all
13029	1 Rührwerk	1 Stirrer	alle / all
13430	1 Rändermutter	1 Nut	alle / all
15441	1 Gehäuse-Abdeckung	1 Cover	alle / all
15474	1 Magnet	1 Magnet	alle / all
15593	1 Deckel kpl.	1 Cover cpl.	alle / all

- (D)** Bei Ersatzteilbestellungen bitte Bestell-Nr., Stückzahl und Geräte-Nr. angeben.
- (GB)** When ordering spare parts please quote Order No., quantity and equipment serial No.
- (F)** Si vous commander des pièces de rechange, veuillez indiquer la référence de l'article, la quantité de pièces et No. de série.
- (E)** Al efectuar pedidos de piezas de recambio, se sirvan indicar el No. característico, la cantidad de cada pieza y No. de aparato.

Gelovit MP

Dok.-Nr. 85830/00

gültig ab Geräte-Nr./valid from serial No./
valable à partir du No. de série/válido desde la serie No.
308.00001

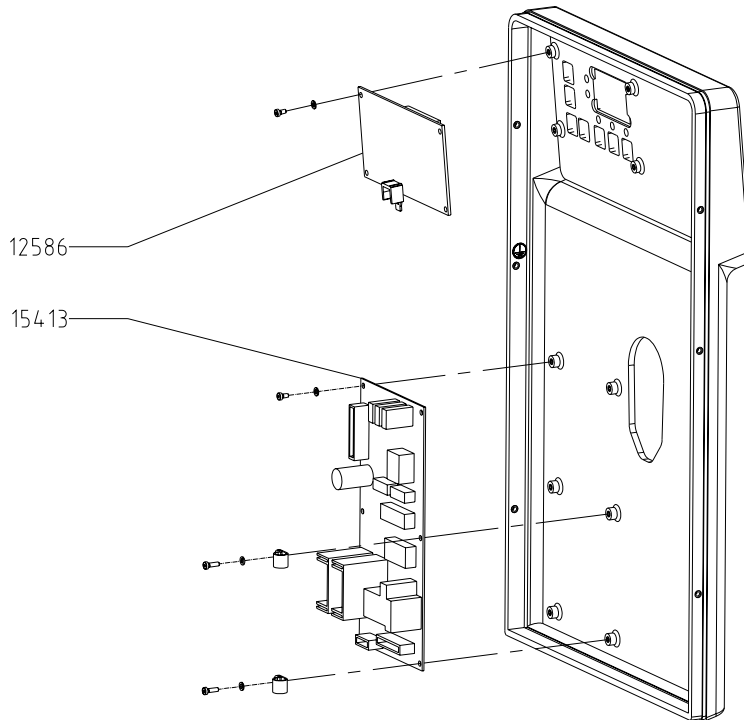


Fig. 2

Bestell-Nr. Order No.	Ersatzteil-Bezeichnung	Spare part	Für Netzspannung For tension
12586	1 Anzeigeplatine	1 Display PCB	alle / all
15413	1 Steuerplatine	1 Control PCB	alle / all

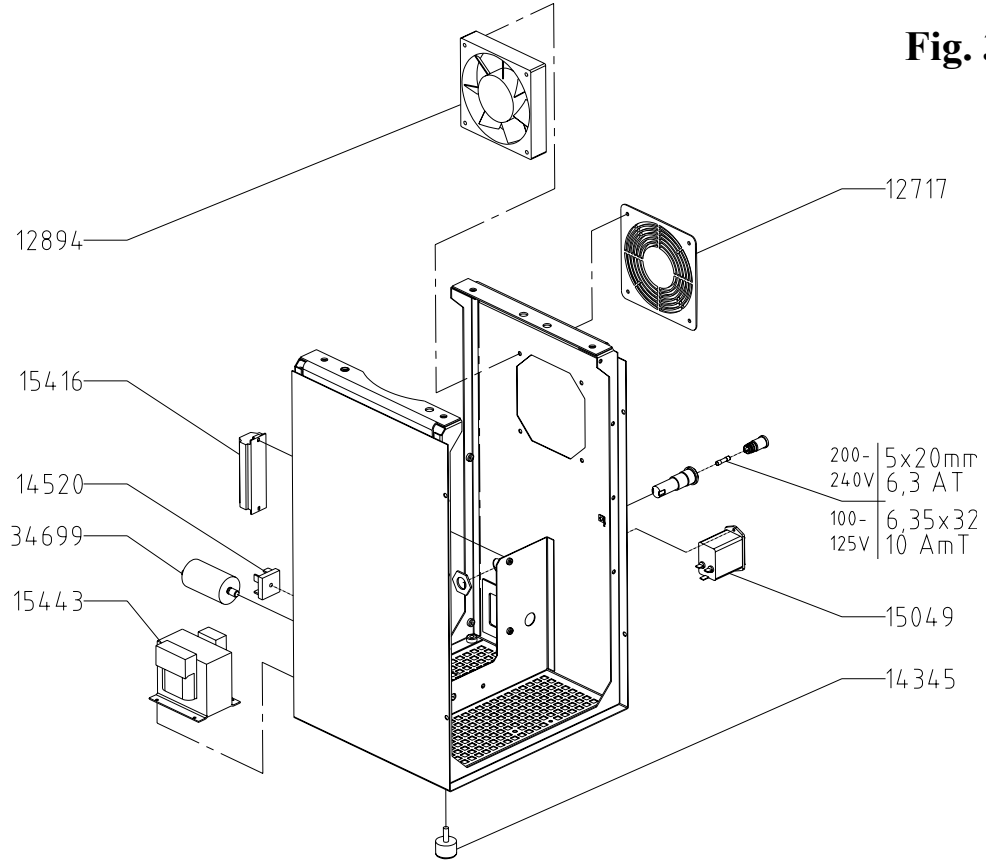
- Ⓓ Bei Ersatzteilbestellungen bitte Bestell-Nr., Stückzahl und Geräte-Nr. angeben.
- ⒼⒷ When ordering spare parts please quote Order No., quantity and equipment serial No.
- Ⓕ Si vous commander des pièces de rechange, veuillez indiquer la référence de l'article, la quantité de pièces et No. de série.
- Ⓔ Al efectuar pedidos de piezas de recambio, se sirvan indicar el No. característico, la cantidad de cada pieza y No. de aparato.

Gelovit MP

Dok.-Nr. 85830/00

gültig ab Geräte-Nr./valid from serial No./
valable à partir du No. de série/válido desde la serie No.
308.00001

Fig. 3



Bestell-Nr. Order No.	Ersatzteil-Bezeichnung	Spare part	Für Netzspannung For tension
12717	1 Schutzgitter	1 Protective grid	alle / all
12894	1 Axiallüfter	1 Fan	alle / all
14345	1 Gummifuß	1 Rubber foot	alle / all
14520	1 Brückengleichrichter	1 Bridge rectifier	alle / all
15049	1 Gerätestecker mit Filter	1 Equipment socket with filter	alle / all
15416	1 Klemmenleiste	1 Strip terminal	alle / all
15443	1 Trafo	1 Transformer	alle / all
34699	1 Kondensator	1 Capacitor	alle / all

- (D)** Bei Ersatzteilbestellungen bitte Bestell-Nr., Stückzahl und Geräte-Nr. angeben.
- (GB)** When ordering spare parts please quote Order No., quantity and equipment serial No.
- (F)** Si vous commander des pièces de rechange, veuillez indiquer la référence de l'article, la quantité de pièces et No. de série.
- (E)** Al efectuar pedidos de piezas de recambio, se sirvan indicar el No. característico, la cantidad de cada pieza y No. de aparato.

Gelovit MP

Dok.-Nr. 85830/00

gültig ab Geräte-Nr./valid from serial No./
valable à partir du No. de série/válido desde la serie No.
308.00001

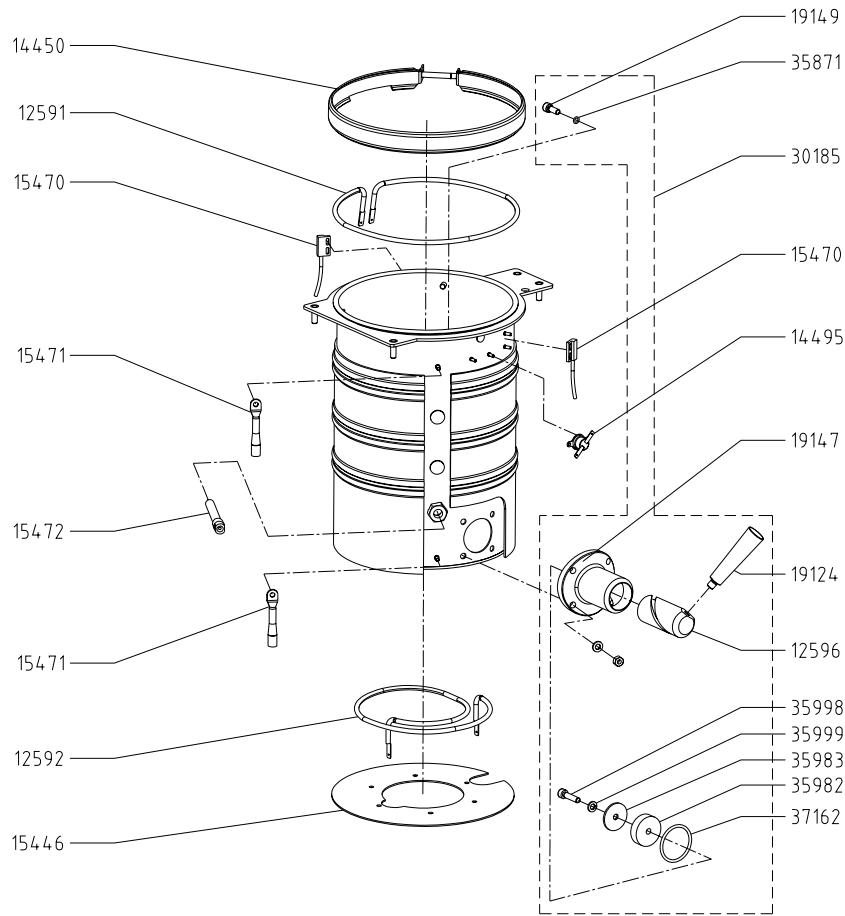


Fig. 4

Bestell-Nr. Order No.	Ersatzteil-Bezeichnung	Spare part	Für Netzspannung For tension
12591	1 Rohrheizkörper-Mantel	1 Heating element	alle / all
12592	1 Rohrheizkörper-Boden	1 Heating element	alle / all
12596	1 Drehschieber	1 Rotary-slide valve	alle / all
14450	1 Schelle	1 Clip	alle / all
14495	1 Temperaturbegrenzer	1 Temperature limiter	alle / all
15446	1 Halteblech	1 Retaining plate	alle / all
15470	1 Reed-Schalter mit Kabel	1 Reed switch with cable	alle / all
15471	1 Temperatursensor (Schelle)	1 Temperatur sensor (clip)	alle / all
15472	1 Temperatursensor (Rohr)	1 Temperature sensor (tube)	alle / all
19124	1 Kegelgriff	1 Handle	alle / all
19147	1 Ventilgehäuse	1 Valve housing	alle / all
19149	1 Dichtschraube	1 sealing screw	alle / all
30185	1 Ventil komplett	1 Valve housing cpl. with rotary valve	alle / all
35871	1 O-Ring	1 O-ring	alle / all
35982	1 Gummidichtung	1 Rubber seal	alle / all
35983	1 Vorlegescheibe	1 Disc	alle / all
35998	1 Zylinderschraube	1 Sheese head screw	alle / all
35999	1 Federring	1 Spring ring	alle / all
37162	1 O-Ring	1 O-ring	alle / all

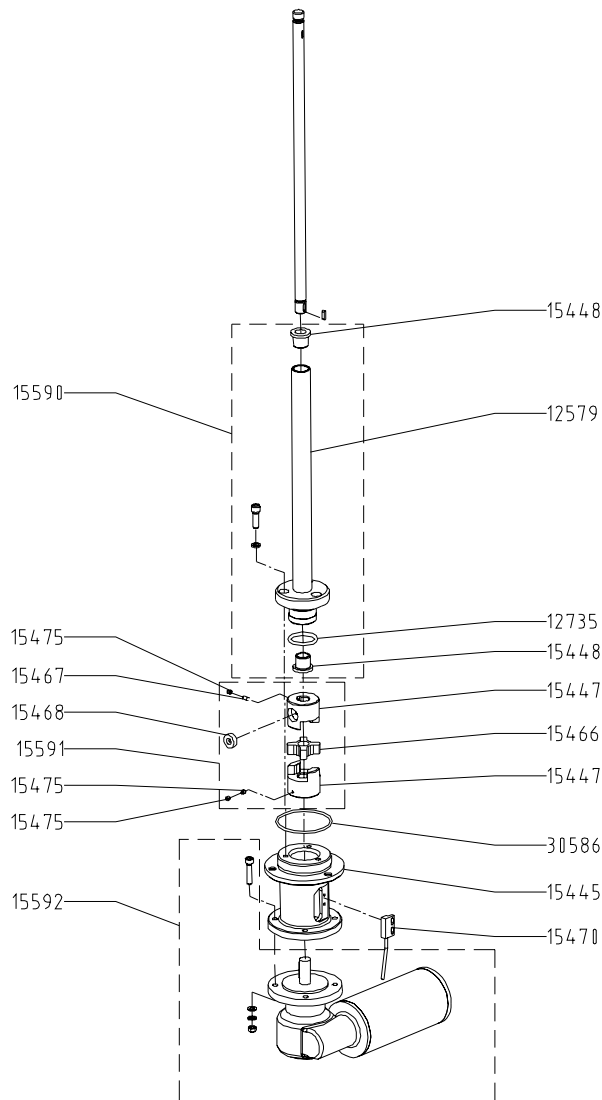
- (D)** Bei Ersatzteilbestellungen bitte Bestell-Nr., Stückzahl und Geräte-Nr. angeben.
(GB) When ordering spare parts please quote Order No., quantity and equipment serial No.
(F) Si vous commander des pièces de rechange, veuillez indiquer la référence de l'article, la quantité de pièces et No. de série.
(E) Al efectuar pedidos de piezas de recambio, se sirvan indicar el No. característico, la cantidad de cada pieza y No. de aparato.

Gelovit MP

Dok.-Nr. 85830/00

gültig ab Geräte-Nr./valid from serial No./
valable à partir du No. de série/válido desde la serie No.
308.00001

Fig. 5



Bestell-Nr. Order No.	Ersatzteil-Bezeichnung	Spare part	Für Netzspannung For tension
12579	1 Führungsrohr	1 Guide tube	alle / all
12735	1 O-Ring	1 O-ring	alle / all
15445	1 Getriebeaufnahme	1 Gear mounting	alle / all
15447	1 Kupplungsnahe	1 Coupling hub	alle / all
15448	1 Lagerbuchse	1 Bearing bushing	alle / all
15466	1 Kupplungsscheibe	1 Coupling disc	alle / all
15467	1 Gewindestift	1 Grub screw	alle / all
15468	1 Magnet	1 Magnet	alle / all
15470	1 Reed-Schalter mit Kabel	1 Reed switch with cable	alle / all
15475	1 Gewindestift	1 Grub screw	alle / all
15590	1 Führungsrohr mit Lagerbuchse	1 Guide tube with bearing bush	alle / all
15591	1 Kupplungseinheit	1 Coupling unit	alle / all
15592	1 Motor komplett	1 Motor complete	alle / all
30586	1 O-Ring	1 O-ring	alle / all

- (D)** Bei Ersatzteilbestellungen bitte Bestell-Nr., Stückzahl und Geräte-Nr. angeben.
- (GB)** When ordering spare parts please quote Order No., quantity and equipment serial No.
- (F)** Si vous commander des pièces de rechange, veuillez indiquer la référence de l'article, la quantité de pièces et No. de série.
- (E)** Al efectuar pedidos de piezas de recambio, se sirvan indicar el No. característico, la cantidad de cada pieza y No. de aparato.